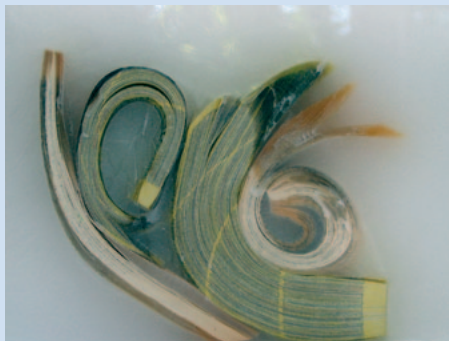




Häutungen, Mantellinie, 2007



Figurenalphabet und Bildbuchstaben, Initiale R, 2004

Titekbild: aus der Serie der Raumzeichnungen,  
Interferenzen an Gittern, 2009 / 2010

## Dorothea Reese-Heim

Offene Systeme  
Installationen | Objekte | Zeichnungen

07. November 2010 bis 30. Januar 2011

Städtische Galerie Am Abdinghof  
Kunstverein Paderborn  
Am Abdinghof 11  
33098 Paderborn

### Öffnungszeiten

Dienstag - Sonntag 10 bis 18 Uhr  
26. Dezember geöffnet  
24., 25. und 31. Dezember geschlossen  
01. Januar 2011 von 13 bis 18 Uhr geöffnet

### Informationen zur Ausstellung

Tel. 05251 / 88 1247

### Öffentliche Führungen (3 Euro/Person)

Mittwoch, 01.12.2010, 17 Uhr  
Mittwoch, 19.01.2011, 17 Uhr

Führung für den „Freundeskreis“  
Donnerstag, 20.01.2011, 17.30 Uhr

Für Gruppen nach Vereinbarung: Tel. 05251 / 88 1247  
Erwachsene 48 Euro, Schulklassen 28 Euro

### Begleitprogramm

Mittwoch, 12.01.2011, 18 Uhr

Künstlergespräch

Prof. Dr. Sabiene Autsch und Prof. Dr. Sara Hornäk,  
Fach Kunst, Universität Paderborn im Gespräch mit  
Dorothea Reese-Heim

Freitag, 21.01.2011, 19 Uhr

Solo für Dorothea Reese-Heim

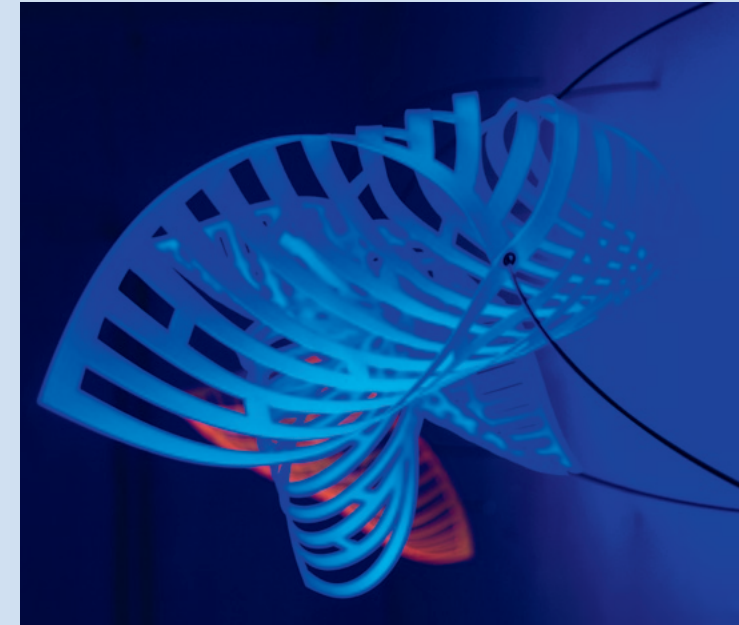
Ein Konzertabend mit mit Xu Fengxia, Guzheng (altes chi-  
nesisches Saiteninstrument)

Eine Veranstaltung der Städtischen Galerie Am Abdinghof  
in Zusammenarbeit mit dem „HEFT“


Donnerstag, 27.01. + Freitag, 28.01.2011, jeweils 19 Uhr  
„Zwiebelfisch“ – ein Tanz-Projekt mit Schülerinnen und  
Schülern der Friedrich von Spee Gesamtschule, Paderborn  
Choreographie und Inszenierung: Birgit Aßhoff  
Lichtgestaltung: Maximilian Stelzl

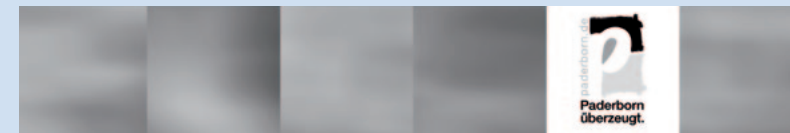
Zur Ausstellung erscheint ein umfangreicher Katalog mit Beiträgen  
von Sabiene Autsch, Marita Bombek und Andrea Wandschneider

Für die großzügige Unterstützung zur Realisierung des Katalogs  
danken wir der Universität Paderborn



 **KUNSTVEREIN  
PADERBORN**

 **STÄDTISCHE  
MUSEEN & GALERIEN  
PADERBORN**

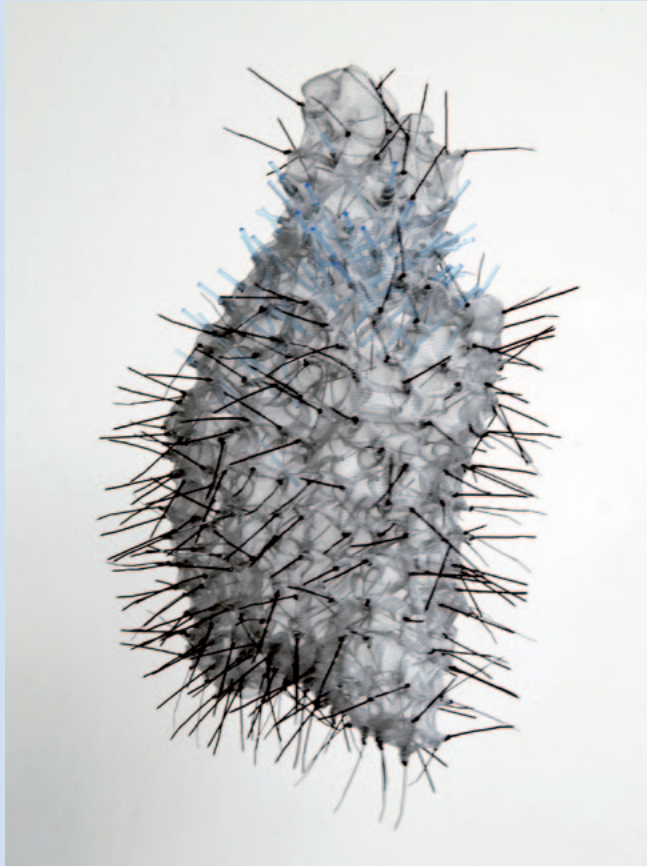


# Dorothea Reese-Heim

## Offene Systeme

Installationen | Objekte | Zeichnungen

07. November 2010 – 30. Januar 2011



Serie der Faszie, Strahlenkörper, 2009

Die Städtische Galerie Am Abdinghof und der Kunstverein Paderborn zeigen eine repräsentative Auswahl von Installationen, Objekten und Zeichnungen aus dem umfangreichen Werk der Münchner Künstlerin Dorothea Reese-Heim.

Das künstlerische Denken Reese-Heims - von 1983 bis 2009 Professorin für Textil an der Universität Paderborn - kreist um die skulpturalen Möglichkeiten von Papier und textilen Materialien.

Gitterstrukturen, Lineaturen und lichtdurchwirkte Plastizität begründen den Gestaltcharakter ihrer Objekte und transparenten Raumkörper. Stahlbänder, Acrylglas, Papier, Leinen, Plastik, Flechtschnüre u.v.a.m. biegt, schichtet oder verknüpft sie zu spannungsvollen Beziehungsgeflechten. In der gegenseitigen Bedingtheit von Innen und Außen, im Neben- und Gegeneinander der Strukturen,

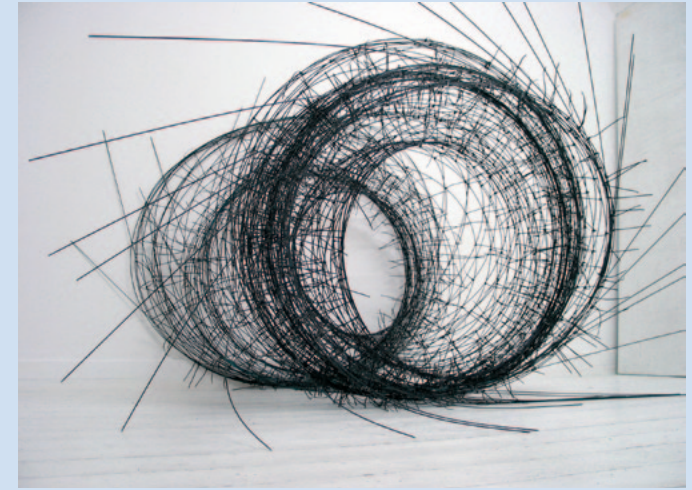


Serie der Raumzeichnungen, Catcher / Fänger, 2003

entsteht eine Vielfalt optischer Relationen, die das Auge des Betrachters fortwährend aktivieren.

Im Umgang mit textilem Stoff geht es Reese-Heim auch um eine neue Identität von Idee und Material und das Fortleben des Textilen in anderen Kontexten. Das Material – Werkstoffe aus dem rein funktionalen Bereich industrieller Fertigung – wird zum Mittel des Ausdrucks, zum Träger philosophischer Entwürfe.

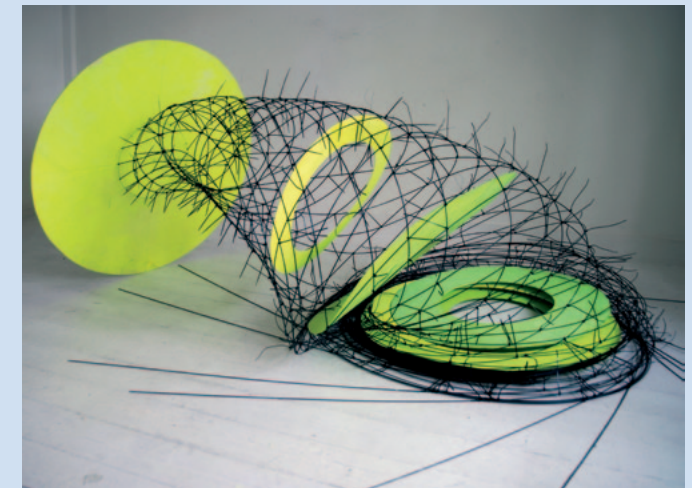
Dorothea Reese-Heim (geb. 1943 in Sindelfingen) studierte an den Akademien der Bildenden Künste in Karlsruhe und München. Für ihr Werk wurde sie mehrfach ausgezeichnet, u.a. mit dem Bayerischen Staatspreis (1995), den Lotte-Hofmann-Gedächtnispreis für Textilkunst (2002), den Verdienstorden der Bundesrepublik Deutschland (2004) und dem Seerosenpreis der Stadt München (2009).



Aus der Serie der Raumzeichnungen, Leere Räume Vase 4, 2009

In meinen transparenten Arbeiten durchdringt Raum Raum bzw. Lichtraum.

Dorothea Reese-Heim



Lichttrichter Modell, 2010